

MUSEOS IMPRESCINDIBLES

en España



www.spain.info



Ministerio de Industria y Turismo
 Publicado por: © Turespaña
 Creado por: Lionbridge
 NIPO: 086-17-053-1

EJEMPLAR GRATUITO

El contenido de este folleto se ha creado con el máximo cuidado. No obstante, si observa algún error, ayúdenos a mejorar enviando un e-mail a brochures@tourspain.es

Portada: Museo del Prado, Madrid.
 Foto: nito500/123rf.com
 Contraportada: Museo Nacional de Arte Romano, Mérida.

ÍNDICE

Introducción	3
15 museos imprescindibles	4
Museo Nacional del Prado	
Museo Nacional Centro de Arte Reina Sofía	
Museo Nacional Thyssen-Bornemisza	
Galería de las Colecciones Reales	
Museo Lázaro Galdiano, Madrid	
Museo Guggenheim Bilbao	
Museo de Bellas Artes de Bilbao	
Museo Picasso Barcelona	
Institut Valencià d'Art tModern, IVAM	
Teatro-Museo Dalí, Figueres	
Centro Botín, Santander	
Museo de Arte Contemporáneo Helga de Alvear, Cáceres	
Museo Nacional de Arte Romano, Mérida	
Centre Pompidou, Málaga	
Museo de Bellas Artes de Sevilla	
Otros museos que te sorprenderán	38

INTRODUCCIÓN

España es el destino perfecto para disfrutar del arte. Nuestro país cuenta con más de **1600 museos** con algunas de las colecciones más importantes del mundo.

El cruce de culturas y civilizaciones en la península ha dado lugar a un patrimonio cultural y artístico tan inmenso como valioso.

Aquí podrás conocer el imprescindible Paseo del Arte de Madrid, con tres de las mejores colecciones pictóricas del mundo. El **Museo del Prado**, el **Museo Thyssen-Bornemisza** y el **Museo Reina Sofía** justifican por sí mismos una visita a la capital de España.

En sus salas, y en las de otros espacios tan fascinantes como el **Museo Picasso de Barcelona**, el **Teatro-Museo Dalí** en Figueres o el **Museo de Bellas Artes de Sevilla**, disfrutarás de algunas de las mejores obras de los grandes artistas de la historia de origen español.

Desde la Hispania romana en el **Museo Nacional de Arte Romano de Mérida** hasta las últimas tendencias del arte contemporáneo en el **Institut Valencià d'Art Modern (IVAM)** de Valencia, el **Guggenheim** de Bilbao o el **Centre Pompidou Málaga**, entrar en nuestros museos supone experimentar un enriquecedor viaje por la historia.



MUSEO PICASSO
BARCELONA

Entre el pasado remoto y el presente más prometedor, disfrutarás de las piezas más selectas de maestros de la talla de **Velázquez, Murillo, Zurbarán y Goya**, que marcaron la evolución de la pintura en los siglos XVII, XVIII y XIX. A principios del XX llegaron las vanguardias y con ellas protagonistas tan destacados como **Picasso, Juan Gris** o **Joan Miró**. Les siguieron el cubismo escultórico de **Julio González**, el surrealismo de **Dalí** y **Maruja Mallo...** y así hasta llegar a las singulares obras de **Eduardo Chillida** o **Jorge Oteiza**.

Si quieres aprovechar tu viaje a España para conocer varios de estos templos del arte, estás de enhorabuena. Nuestro país cuenta con una excelente infraestructura de transporte que te permitirá moverte con gran facilidad, con múltiples conexiones por avión, tren de alta velocidad y la libertad que proporciona nuestra extensa red de carreteras.

Ven y déjate sorprender por museos que son una obra de arte en sí mismos y por los tesoros artísticos que te aguardan en su interior.

15 MUSEOS IMPRESCINDIBLES



▲ MUSEO DEL PRADO
MADRID

MUSEO NACIONAL DEL PRADO

Paseando por el Paseo del Prado y Buen Retiro, Paisaje de las Artes y las Ciencias declarado Patrimonio Mundial de la UNESCO, enseguida advertirás el alargado y monumental edificio del Museo del Prado. De estilo neoclásico y rodeado de jardines, merece la pena pararse a admirar su fachada dórica, repleta de columnas, medallones y esculturas femeninas.

Muy cerca encontrarás la **estatua de Velázquez**, que da nombre a esta puerta, cuyo uso estuvo originalmente destinado a los monarcas y grandes personalidades.

Nada más entrar, te sorprenderá la rotunda de columnas y su cúpula, en cuyo centro destaca **Carlos V y el Furor**, una enorme escultura de bronce del siglo XVI. A escasos metros comienza la gran galería, eje central del museo y corazón del Prado. Aquí conviven obras maestras de pintores europeos con esculturas y objetos decorativos.

Si dispones de todo el día, lo mejor es dejarse atrapar por los detalles de cada cuadro y estancia. Si, por el contrario, tu tiempo es limitado, la página web del propio museo ofrece itinerarios cortos

para que no te pierdas ninguna de las obras imprescindibles. Adquiriendo un pase especial (para grupos de 12 a 30 personas), también puedes recorrer el museo de forma exclusiva antes de su apertura al público.

El museo atesora gran parte de la obra de **Velázquez** y **Goya**. *El triunfo de Baco*, *El Cristo crucificado* y *Las hilanderas* de Velázquez, o *La maja desnuda*, *La maja vestida* y *El 3 de mayo en Madrid*, de Goya, son buena muestra de ello. Otros pintores españoles destacados en la colección son **Murillo**, **Ribera**, **Morales** y **Sorolla**.

Además de pintura española, hay obras de los mejores maestros italianos, flamencos, franceses, alemanes, holandeses, británicos... Algunas tan conocidas como *El caballero de la mano en el pecho* de **El Greco**, *Las tres Gracias* de **Rubens**, *El jardín de las delicias* de **El Bosco** y *Adán y Eva* de **Durero**. Junto a ellas encontrarás obras de **Tiziano**, **Caravaggio**, **Rafael**, **Fra Angélico** y **Rembrandt**, por citar solo a unos pocos, que hacen del Prado una de las mejores colecciones del mundo.

Para enriquecer tu visita, dirígete a la ampliación del museo diseñada por el

▼ SALA DEL BOSCO
MUSEO DEL PRADO, MADRID





Foto: Visions Of America LLC/123rf.com

▲ DETALLE DE "LAS MENINAS" DE VELÁZQUEZ
MUSEO DEL PRADO, MADRID

arquitecto español **Rafael Moneo**, donde se encuentra la cafetería, la tienda y varios puestos de información.

Una de las zonas más interesantes de la ampliación es el restaurado **claustro de los Jerónimos**, un espacio singular en el que admirar la excelente colección de esculturas del Prado, así como las nuevas exposiciones temporales. Su puerta exterior es una obra de arte realizada en bronce por la escultora **Cristina Iglesias**.

OBRA ESTRELLA

Las Meninas, Velázquez

Pintada en 1656, se trata de una de las obras cumbre del arte español y universal. Un hito de múltiples planos y perspectivas, en el que el autor desafía las normas de la época retratándose junto a la familia de Felipe IV y sus servidores. Es una de las piezas más grandes de Velázquez, en la que quiso transmitir la sensación de vida y realidad capturando una escena de un día cualquiera en el Alcázar de Madrid. **Goya** se inspiró en ella para realizar, casi dos siglos después, su famoso cuadro *La familia de Carlos IV*, que también podrás ver aquí.

① **Más información y compra de entradas en:** www.museodelprado.es

MUSEO NACIONAL CENTRO DE ARTE REINA SOFÍA

Muy cerca de la estación de Atocha y el Paseo del Prado, sale a tu encuentro uno de los mejores museos de Madrid. Pensado como continuación cronológica de las obras que alberga el Museo del Prado, visítalo para contemplar arte moderno y contemporáneo, mientras recorres dos edificios singulares conectados entre sí.

La sede principal del museo se encuentra en el **edificio Sabatini**, un antiguo hospital del Madrid del siglo XVIII. Lo primero que te llamará la atención son sus dos torres de ascensores panorámicos de vidrio y acero. Prepara tu cámara de fotos, desde ahí arriba tendrás una bonita vista de la plaza exterior y de parte de la ciudad.

En su interior descubrirás una de las mejores colecciones de arte español, con autores tan relevantes como **Pablo Picasso, Salvador Dalí, Joan Miró, Juan Gris** o **Antoni Tàpies**. Junto a ellos, también encontrarás valiosas piezas de artistas de todos los continentes, en todos los formatos imaginables, con obras de **Kandinsky, Francis Bacon, Diego Rivera, Robert Delaunay** o **Yves Klein**.

Algunas de las joyas que verás en sus salas son *Figura en una ventana* y *Rostro del gran masturbador* de Dalí; *Hombre con pipa* y *Pintura (caracol, mujer, flor, estrella)* de Miró; *Cascabeles rosas, cielos en jirones*, de René Magritte,



15 MUSEOS IMPRESCINDIBLES

Foto: flaperval/123rf.com

▲ MUSEO NACIONAL CENTRO DE ARTE REINA SOFÍA
MADRID

y *Figura tumbada*, de Francis Bacon, entre otras muchas.

En el centro del edificio, un precioso patio central ajardinado, con fuentes y esculturas, invita a relajarse y descansar. Con fuerzas renovadas, dirígete a la nueva sede proyectada por el francés **Jean Nouvel**, en la que destaca la enorme cubierta roja y su forma triangular.



Foto: maudis60/123rf.com

MUSEO NACIONAL CENTRO DE ARTE REINA SOFÍA
MADRID

En su plaza central, una gran escultura de **Roy Lichtenstein** te da la bienvenida. Desde aquí accederás a la parte de la colección del museo que está instalada en dos de sus plantas.

Además, el Reina Sofía organiza numerosas exposiciones temporales y actividades culturales durante todo el año. Cuenta también con una imponente biblioteca y centro de documentación de acceso público en la planta baja del ala Nouvel. Acércate a la cafetería-restaurante para sentir una verdadera experiencia de colores y sabores, disfruta de un *brunch* en su terraza o de una deliciosa cena con *DJ* en un espacio único.

OBRA ESTRELLA

El Guernica, Picasso

La obra más famosa del museo es este cuadro de gran formato, del que también podrás admirar bocetos y fotografías de su proceso de creación en las salas colindantes. El motivo que impulsó a Picasso a realizar la escena representada en esta pintura histórica fue el bombardeo de la aviación alemana e italiana (que combatían ayudando al bando sublevado contra el gobierno de la Segunda República durante la Guerra Civil española) sobre la villa vasca que da nombre a la obra. Reflejo fiel de una época y sus dramáticas circunstancias, el lienzo constituye un contundente alegato contra la barbarie y el horror de la guerra, que se convirtió en un icono reconocido universalmente.

📍 *Más información y compra de entradas en: www.museoreinasofia.es*



Foto: gkirm/123rf.com

COLECCIÓN CARMEN THYSSEN- BORNEMISZA

SALAS ROOMS A — H

Desde que comencé a adquirir obras de arte a mediados de la década de 1980, con una pasión que debo a mi marido, el barón Hans Heinrich Thyssen-Bornemisza, he admirado la espléndida capacidad que tienen las obras de arte para emocionar y unir a las seres humanos. Siempre he sentido que, al arte no es para uno solo y que debe ser compartido.

From the time when I began to acquire works of art in the 1980s with a passion that I owe to my husband, Baron Hans Heinrich Thyssen-Bornemisza, I have been profoundly impressed by the remarkable capacity that works of art have to move and unite human beings. I have always felt that art is not for one person alone and should be shared.

CARMEN THYSSEN-BORNEMISZA



▲ MUSEO NACIONAL THYSSEN-BORNEMISZA
MADRID

MUSEO NACIONAL THYSSEN-BORNEMISZA

Casi al inicio del Paseo del Prado, muy cerca de la fuente de Neptuno, se encuentra el agradable jardín de acceso a este museo, que propone un completo recorrido por el arte occidental y la historia de la pintura. Estás en el **palacio de Villahermosa**, una antigua casa aristocrática rehabilitada por Rafael Moneo, que ha sabido crear un hermoso espacio museístico totalmente adaptado a los nuevos tiempos.

La colección refleja el gusto de sus artífices, la familia Thyssen-Bornemisza, que a lo largo de los años ha ido reuniendo piezas destacadas de **Rafael, Tiziano,**

Cézanne, Van Gogh, Picasso, Juan Gris, Degas o Hopper, por nombrar solo unos pocos de una impresionante lista de artistas de primer nivel. También encontrarás esculturas de **Auguste Rodin**, amigo personal de la familia.

Asómbrate con el efecto tridimensional del **Díptico de la Anunciación** de **Van Eyck**. El autor consigue engañar a la vista para que creas que los personajes representados son auténticas estatuas de piedra. Admira la técnica del claroscuro de **Caravaggio** en su lienzo **Santa Catalina de Alejandría**, o déjate sorprender por el pop art de **Mujer en el Baño**, de



▲ MUSEO NACIONAL THYSSEN-BORNEMISZA
MADRID

Roy Lichtenstein, que adoptó el lenguaje del cómic para revolucionar el arte en los años 60.

El museo ofrece además varios recorridos temáticos con audioguía, como un viaje por la evolución de la moda, el arte de la joyería o la gastronomía en la pintura, itinerarios alternativos para vivir la colección de una manera singular.

Con este museo se completa el conocido como Paseo del Arte. Hazte con el abono Paseo del Arte que permite hacer una visita a cada una de las colecciones permanentes del Museo del Prado, el Reina Sofía y el Thyssen, lo que te evitará hacer colas en cada uno de ellos.

También resulta muy práctica “Paseo del Arte Imprescindible”, una aplicación gratuita para dispositivos móviles que, a modo de audioguía, propone un recorrido por 24 obras maestras de los tres museos.



▲ BAILARINA BASCULANDO (BAILARINA VERDE) DE EDGAR DEGAS
MUSEO NACIONAL THYSSEN-BORNEMISZA, MADRID

OBRA ESTRELLA

Bailarina basculando (Bailarina verde),
Edgar Degas

Los impresionistas pretendían plasmar el instante, captar la luz, el color y el movimiento. Y en eso Degas era un auténtico maestro. Así lo demuestran obras como este cuadro, pintado con sus característicos pasteles sobre papel, entre 1877 y 1879. Muy interesado por el *ballet* como estudio de la figura en movimiento, el pintor francés demuestra aquí la influencia sobre su obra del grabado japonés y de la fotografía, proponiendo una escena cortada como si fuera una instantánea realizada desde uno de los palcos del teatro.

📍 **Más información y compra de entradas en:** www.museothyssen.org



Foto: © Patrimonio Nacional

▲ GALERÍA DE LAS COLECCIONES REALES
MADRID

GALERÍA DE LAS COLECCIONES REALES MADRID

Ocupa cerca de 40.000 metros cuadrados de superficie, sin embargo, su edificio resulta invisible desde la explanada que hay entre el Palacio Real y la catedral de la Almudena. La razón es que está construido en vertical, como remate de la cornisa que se abre a los jardines del Campo del Moro, facilitando su perfecta integración en el entorno del complejo del palacio. Un diseño fascinante, concebido por Emilio Tuñón y Luis M. Mansilla, merecedor de una decena de importantes premios de arquitectura.

En la plaza de la Armería tienes el acceso principal, mientras que la entrada para

grupos se sitúa en la Cuesta de la Vega. Dentro, la luz natural y las increíbles vistas al Campo del Moro y a la Casa de Campo, te acompañan a lo largo de un recorrido extraordinario por la cultura y la historia de la monarquía española, a través de la selección de 650 obras que componen la colección permanente de la Galería de las Colecciones Reales.

Cuatro imponentes **columnas salomónicas de Churriguera**, con sus seis metros de altura, dan la bienvenida en una visita descendente, donde las pinturas, esculturas, tapices, armaduras, carrozas, muebles y artes decorativas de gran

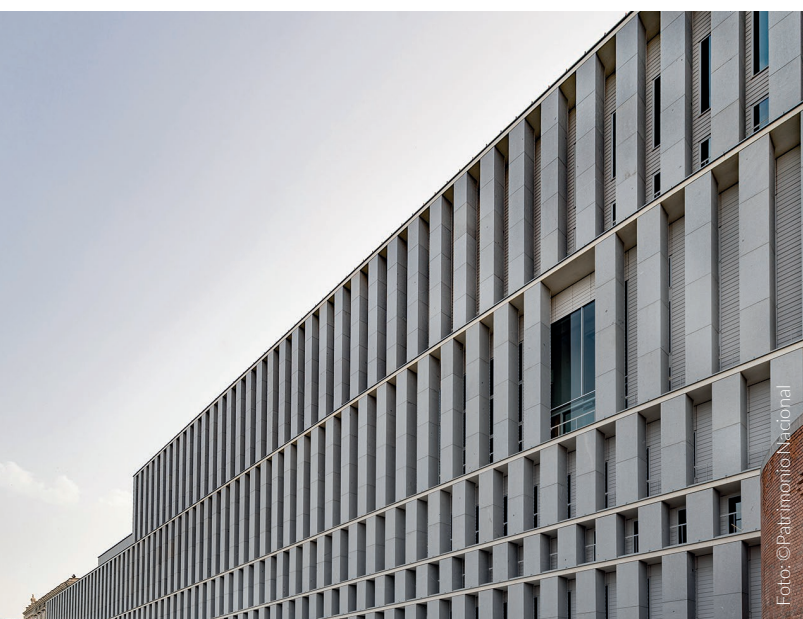


Foto: © Patrimonio Nacional

▲ GALERÍA DE LAS COLECCIONES REALES
MADRID

valor se van sucediendo a lo largo de las plantas -1 y -2. La planta -3 es el lugar reservado para las exposiciones temporales y para el espacio inmersivo denominado El Cubo.

No te pierdas la maestría de **Caravaggio** y su **Salomé con la cabeza del Bautista**. Fíjate en las bellísimas miniaturas del **Político de Isabel la Católica**, obra de **Juan de Flandes**. Recréate en los exquisitos tapices, entre los que descubrirás las escenas creadas por **Goya** como **El columpio**; o admira el singular **Caballo blanco** de **Velázquez**, sin jinete.

Además, puedes conocer mediante videos, maquetas y otros recursos, los Reales Sitios gestionados por Patrimonio Nacional como son, por ejemplo, El Escorial, La Granja o Aranjuez, así como las importantes labores de investigación, documentación y conservación que llevan a cabo.



Foto: © Patrimonio Nacional

▲ LA CARROZA NEGRA
GALERÍA DE LAS COLECCIONES REALES, MADRID

OBRA ESTRELLA

La carroza negra.

Es uno de los carruajes más antiguos que se conservan. Perteneció a la reina Mariana de Austria, la segunda esposa del rey español Felipe IV. Se trata de un ejemplo del modelo de *grand carrosse* francesa, que la corte de Luis XIV impulsó en toda Europa como paradigma de lujo. Además de admirar su talla delicada y su gran riqueza decorativa, quizá te preguntes el porqué de su color negro. La razón es que su madera de nogal fue teñida para imitar el color del ébano, un material exótico y muy apreciado durante la época en que se fabricó, el último tercio del siglo XVII.

📍 **Más información y compra de entradas en:** www.galeriadelascoleccionesreales.es/

MUSEO LÁZARO GALDIANO MADRID

En la céntrica calle Serrano se encuentra el **palacio de Parque Florido**, el edificio de principios del siglo XX sede de este museo. Dentro tendrás la oportunidad de conocer la importante colección de obras de arte reunida por el editor José Lázaro Galdiano a lo largo de su vida entre Madrid, Nueva York y París.

Antes de entrar, pasea tranquilamente por sus jardines y recréate en el exterior del noble palacete que guarda las 12.600 piezas que forman parte de la colección. El museo expone cerca de 4.800 distribuidas entre sus cuatro plantas. En la planta baja encontrarás obras de autores como **Teniers, Mengs, El Greco, Zurbarán, Reynolds o Sánchez Coello**, entre otros, además de la deslumbrante **Cámara del Tesoro**, con una de las mejores muestras europeas de platería civil y joyas.

Cuando subas a la primera planta, verás una nutrida representación del arte español del siglo XV al XIV, que incluye pintura, escultura, mobiliario y artes decorativas. Es ahí donde te espera el magnífico conjunto de lienzos de **Goya**, con obras tan representativas como **El aquelarre** o **Las brujas**. Más arriba, las salas de la segunda planta te ofrecen una cuidada selección de piezas pertenecientes a las escuelas europeas más importantes. Podrás admirar cuadros excelentes como, por ejemplo, **Meditaciones San Juan Bautista** de El



▲ MUSEO LÁZARO GALDIANO
MADRID

Bosco, El camino de East Bergholt a Flatford de **John Constable**, o **El Niño Jesús adorado por San Juan Bautista** de **Lucas Cranach**.



MUSEO LÁZARO GALDIANO
MADRID

La última planta está dedicada al llamado “Gabinete del coleccionista”. Sus vitrinas y cajones exhiben desde monedas y textiles, hasta medallas o armas. También descubrirás delicadas cerámicas, esmaltes, marfiles, vidrios, bronce, esculturas y platería. No tengas prisa y tómate tu tiempo para visitarlo, porque estarás disfrutando de la colección de toda una vida.



MUSEO LÁZARO GALDIANO
MADRID

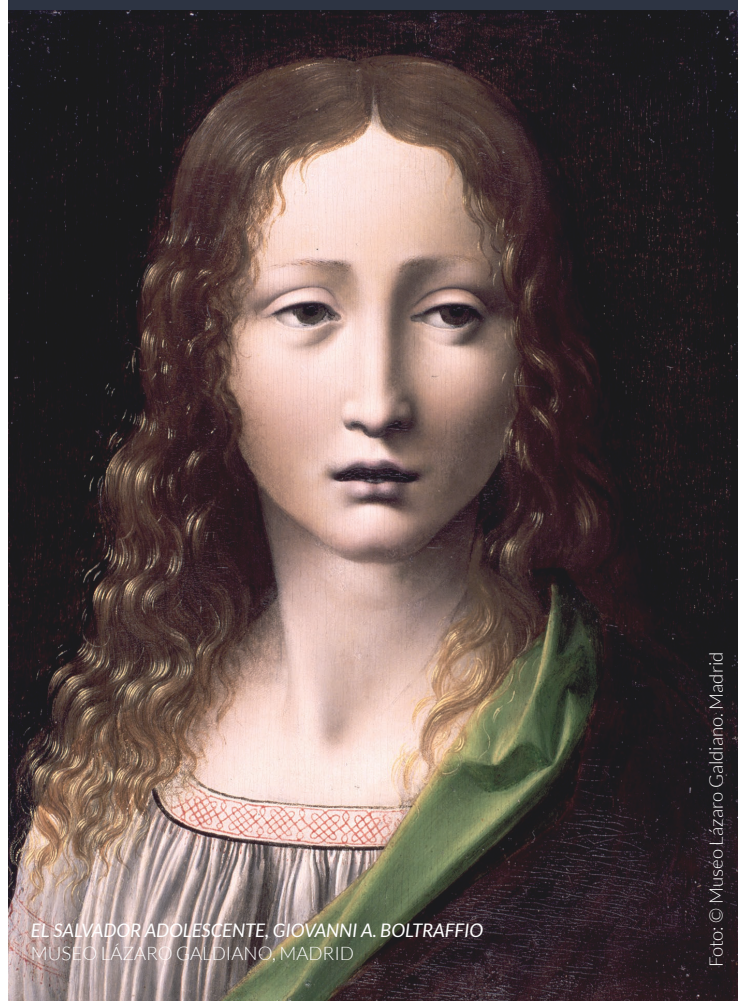
Foto: © Museo Lázaro Galdiano, Madrid

OBRA ESTRELLA

El Salvador adolescente, Giovanni A. Boltraffio

Debido a los múltiples intereses a los que Leonardo da Vinci dedicó su talento, el número de pinturas que llevan la firma del genio renacentista es muy reducido. En realidad, muchos de los “originales perdidos” que se utilizan habitualmente para explicar la creación de sus obras fueron dibujos, no pinturas. Un ejemplo es esta exquisita tabla lombarda, realizada a finales del Quattrocento por Boltraffio, el más dotado discípulo milanés de Leonardo, a partir de un diseño original del maestro y bajo su directa supervisión. .

📍 **Más información y compra de entradas en:** www.flg.es/



EL SALVADOR ADOLESCENTE, GIOVANNI A. BOLTRAFFIO
MUSEO LÁZARO GALDIANO, MADRID

Foto: © Museo Lázaro Galdiano, Madrid

MUSEO GUGGENHEIM BILBAO

Como un transatlántico de titanio anclado a la ría de Bilbao, el Museo Guggenheim te sorprenderá. Cada uno de los lados de su fachada muestra una faceta diferente, gracias a las intrincadas formas ideadas por el arquitecto **Frank Gehry**. Una estructura escultórica perfectamente integrada en la trama urbana de Bilbao y su entorno, que se ha convertido en incuestionable icono de la ciudad.

El exterior del edificio es una obra de arte. Dependiendo de la hora del día y de las condiciones del clima, los resplandores metálicos de la fachada reflejan distintos colores. Si las formas del Guggenheim te fascinan, prepárate para esculturas de gigantesco tamaño como **Puppy**, el icónico perro de **Jeff Koons** que hace guardia delante del museo, o **El gran árbol y el ojo**, una creación de **Anish Kapoor** compuesta por 80 esferas de acero inoxidable.

Una vez dentro, descubrirás un museo único en el mundo. Un atrio central organiza los tres niveles en que se divide el Guggenheim. El titanio, el cristal y la piedra caliza son, en manos de Gehry, una oportunidad para conectar los distintos espacios con pasarelas curvilíneas, ascensores y torres de escaleras. En el museo no hay dos salas iguales. Y eso hará de tu recorrido una sorpresa constante, alternando obras de gran formato y muestras de carácter más íntimo.





▲ MUSEO GUGGENHEIM
BILBAO

La colección permanente parte de la segunda mitad del siglo XX, llega hasta nuestros días y puede definirse como arte contemporáneo con mayúsculas. Aquí encontrarás, por ejemplo, la imagen pop de **Marilyn Monroe** repetida en serie por **Andy Warhol**, frente a la expresividad de **Barcaza**, el gran lienzo serigrafiado de **Robert Rauschenberg**. La lista de artistas de primera fila presentes en el Guggenheim es larga: **Miquel Barceló**, **Antoni Tàpies**, **Anselm Kiefer**, **Gerhard Richter**, **Jean-Michel Basquiat**, **James Rosenquist**... Allí también te esperan las esculturas de los maestros vascos **Eduardo Chillida** y **Jorge Oteiza**.

No te pierdas la instalación *La materia del tiempo*, de **Richard Serra**. Ocho enormes esculturas de acero que te invitan a rodearlas y adentrarte en su interior con total libertad. Recorrer sus estrechos pasadizos y sinuosas curvas es una experiencia inolvidable. Las obras se sitúan en una grandiosa galería libre de columnas, la más amplia de todo el museo. Déjate envolver por la sensación de movimiento que emana cada pieza y, después, sube al mirador de la segunda planta para contemplarlas desde las alturas.

Para que tu experiencia sea lo más completa posible, el museo cuenta con una sala de orientación al visitante, tienda-librería, cafetería, un restaurante tipo *bistró* y un restaurante gastronómico con una estrella Michelin en el que degustar auténticas obras de arte culinarias.

OBRA ESTRELLA

Mamá, Louise Bourgeois

Pasar entre las afiladas patas de la gigantesca araña de bronce, acero y mármol que se encuentra en la parte posterior del museo es toda una experiencia. Tras su inquietante aspecto se esconden múltiples significados. Según la artista francesa, simboliza las dos caras de la maternidad y es, al mismo tiempo, una jaula y un refugio.

📍 *Más información y compra de entradas en:* www.guggenheim-bilbao.eus



Foto: Isabel Fernandez Fernandez/123rf.com

▲ MAMÁ, LOUISE BOURGEOIS
MUSEO GUGGENHEIM, BILBAO



▲ MUSEO DE BELLAS ARTES DE BILBAO

MUSEO DE BELLAS ARTES DE BILBAO

Se encuentra a solo 10 minutos andando desde el Museo Guggenheim, al lado del parque de Doña Casilda. Con más de cien años de historia, el centro acoge a sus visitantes en un edificio renovado, en el que se conjugan su arquitectura tradicional con el moderno equipamiento de los museos contemporáneos.

El recorrido por las diferentes salas te dará la oportunidad de descubrir obras representativas de los principales autores, estilos y escuelas del arte occiden-

tal. Te sorprenderá la lista de maestros que podrás ver: **El Greco, Zurbarán, Murillo, Zuloaga, Goya, Sorolla, Gauguin, Francis Bacon, Eduardo Chillida, Antoni Tàpies, Miquel Barceló o Richard Serra** son solo algunos de los nombres, entre otros muchos.

Podrás admirar desde las características figuras alargadas y colores de El Greco en **La Anunciación**, al virtuosismo de Zuloaga con el **Retrato de la condesa Mathieu de Noailles**, pasan-

do por una magnífica **Lucrecia de Lucas Cranach el Viejo** o la naturaleza muerta de **Miquel Barceló Des potirons (Calabazas)**.

La colección del museo, que incluye más de 2.000 pinturas y cerca de 500 esculturas, también cuenta con un abundante fondo de dibujos, grabados, carteles y fotografías. Posee, además, un conjunto de artes decorativas formado por alrededor de 800 piezas, en el que sobresalen especialmente la colección Palacio de arte japonés y una serie de cerámicas de Manises de los siglos XIV y XV.



▲ *LAVEUSES À ARLÉS (LAVANDERAS EN ARLÉS)*, PAUL GAUGUIN
MUSEO DE BELLAS ARTES DE BILBAO

OBRA ESTRELLA

Laveuses à Arles (Lavanderas en Arlés), Paul Gauguin

Este es el primer cuadro de Gauguin que ingresó en una colección pública española. Lo pintó en 1888, durante su estancia en la localidad francesa de Arlés, a donde había acudido reclamado por Van Gogh. La obra refleja su interés por expresar su visión personal de la realidad por encima de la mera representación formal, una característica que le llevaría a romper definitivamente con el impresionismo. Delante del lienzo fíjate en sus elementos más sobresalientes, como la abstracción de sus fondos, la sensación de movimiento y la influencia de la fotografía en su composición y en la captación de la fugacidad del instante.

📍 **Más información y compra de entradas en:** www.bilbaomuseoa.eus/



▲ MUSEO DE BELLAS ARTES
DE BILBAO



Foto: sportgraphic/123rf.com

▲ MUSEO PICASSO
BARCELONA

MUSEO PICASSO BARCELONA

Paseando por los estrechos y mágicos pasadizos del barrio Gótico llegarás a la calle de Montcada, donde se sitúa esta pinacoteca imprescindible en cualquier visita a la capital de Cataluña. El Museo Picasso ocupa cinco palacetes góticos de los siglos XIII y XIV, convenientemente restaurados y remodelados para ofrecerte una inmersión total en la vida y obra del genio malagueño.

La infancia y juventud de Picasso estuvieron íntimamente ligadas a Barcelona, ciudad a la que Jaume Sabartés, su secretario y amigo, donó su colección con obras de esa etapa de aprendizaje y de

sus últimos años de vida. El museo es una oportunidad para descubrir el estrecho vínculo de Picasso con la ciudad. Te sorprenderán la firmeza y habilidad de su trazo con solo 15 años, en el primero de sus autorretratos o en los cuadros en los que retrata a sus padres.

A medida que recorras los distintos espacios que integran estos cinco palacetes, avanzarás junto a Picasso en su dominio de técnicas y estilos pictóricos, con obras tan representativas de su producción artística como **Arlequín**, **Ciencia y caridad** o la serie cubista de **Las Meninas**, un estudio crítico sobre el célebre cuadro de Velázquez.

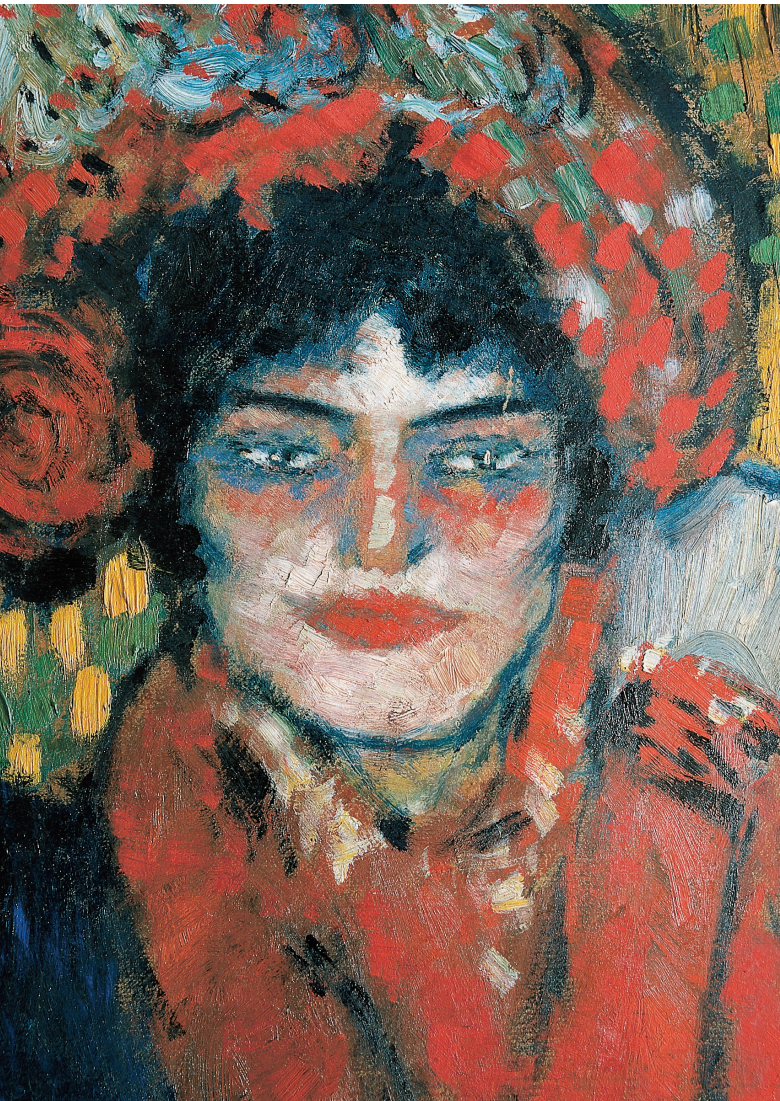
Tampoco pueden faltar en tu itinerario los **bocetos de *El Guernica***, su obra más importante, sus hermosos trabajos en **cerámica** o la colección de **grabados** que se exhiben en otra de las salas.

Para prolongar la visita más allá de las puertas del museo, dispones de una librería con la oferta más completa posible de libros, objetos y *souvenirs* derivados de las obras más emblemáticas del genio malagueño.

El Museo Picasso también puede servir como punto de partida de la ruta de Picasso en Barcelona, un recorrido por los distintos domicilios que ocupó con su familia, su primer estudio de pintor, o los Frisos de los Gigantes de la fachada del Colegio de Arquitectos de Cataluña.



▲ MUSEO PICASSO
BARCELONA



OBRA ESTRELLA

La espera (Margot), Picasso

Una explosión de color ambientada en la vida nocturna parisina, que Picasso conoció a principios del siglo XX. Acércate al retrato de esta misteriosa mujer de rojo y fíjate en las pinceladas gruesas y el silueteado en negro de la figura, influencia de algunas obras de Van Gogh y Toulouse-Lautrec.

📍 *Más información y compra de entradas en:* www.museupicassobcn.cat/es

INSTITUT VALENCIÀ D'ART MODERN, IVAM

Frente al parque lineal de los jardines del Turia, el edificio del IVAM guarda en su interior algunas de las mejores obras de arte contemporáneo español. Pasea por sus salas diáfanas, muy luminosas gracias a sus grandes ventanales, y descubre a tu paso las grandes obras de artistas como el escultor **Julio González** e **Ignacio Pinazo**, referentes fundamentales del inicio de la modernidad en España.

Si te interesa el arte contemporáneo más actual, sus exposiciones temporales te ofrecen lo último en videoarte y tendencias artísticas más de moda. Si prefieres algo más clásico, su fondo de vanguardias históricas es uno de los más relevantes reunidos en España, con autores internacionales como **Jean Arp**, **Alexander Calder**, **Paul Klee**, **Robert Delaunay**... No podía faltar el pop art y otros lenguajes artísticos surgidos a partir de los años 60 y 70.



INSTITUT VALENCIÀ D'ART MODERN, IVAM
VALENCIA



INSTITUT VALENCIÀ D'ART MODERN, IVAM
VALENCIA



Foto: radub85/123rf.com



Foto: radub85/123rf.com

INSTITUT VALENCIA D'ART MODERN, IVAM
VALENCIA

Todas las disciplinas artísticas tienen cabida en la colección del IVAM. Además de la pintura y la escultura, encontrarás salas dedicadas al diseño gráfico, el fotomontaje y la fotografía de los grandes maestros del siglo XX, como **Man Ray**, **Robert Capa** y **Brassaï**.

Pero quizá el espacio más sorprendente del museo sea la **Sala de la Muralla**, destinada a exposiciones temporales. En el centro de la estancia, cruzándola de lado a lado en toda su longitud, se conservan los restos de la antigua muralla medieval de Valencia. Un contraste que propicia el encuentro entre el pasado histórico de la ciudad y las obras contemporáneas que cuelgan de sus paredes.

Terminado el itinerario, nada mejor que tomarse algo en su agradable terraza con vistas al entorno verde de los jardines del Turia.



▲ INSTITUT VALENCIA D'ART MODERN, IVAM
VALENCIA



OBRA ESTRELLA

Mujer ante el espejo, Julio González

Esta escultura cubista resume todos los hallazgos de Julio González, considerado como “el maestro del hierro”. El artista, que colaboró con Picasso en los años 30, juega con planchas y barras de hierro trabajadas artesanalmente para volcar todo su espíritu imaginativo. Puedes pasarte horas contemplando esta obra capital de la escultura moderna, en la que el perfil de una mujer reflejándose en el espejo se vislumbra entre formas abstractas y diferentes perspectivas.

📍 Más información y compra de entradas en: www.ivam.es

TEATRO-MUSEO DALÍ

FIGUERES

Entrar en el Teatro-Museo Dalí es como mirar por el ojo de la cerradura el subconsciente de este artista genial.

Más que ante un museo, estás ante un viaje alucinante a la esencia del surrealismo, la obra de arte definitiva del más inclasificable de los artistas españoles.

Verás llover dentro de un coche, verás los labios de Mae West convertidos en un sofá y te deslumbrarán joyas con forma de elefante. ¿Un sueño, un delirio, el mayor objeto surrealista del mundo? Todo eso y mucho más.

Aquí nada es lo que parece. Todas las obras tienen dobles sentidos, pequeños y grandes secretos que forman parte de la propia experiencia de recorrer sus salas sin itinerarios prefijados.

“Yo soy el surrealismo”, declaró, y este singular espacio así lo atestigua. Proyectado por él mismo sobre las ruinas del que fuera el Teatro Municipal de Figueres, su fachada con panes dorados y una cubierta de la que sobresalen unos huevos gigantes te prepara para el delirante mundo que te espera en su interior.

No busques paneles explicativos ni un orden cronológico en el que seguir el itinerario. Están representadas todas las etapas de su trayectoria artística, desde sus primeras creaciones impresionistas, puntillistas y futuristas, hasta las insta-



▲ TEATRO-MUSEO DALÍ
FIGUERES

laciones surrealistas y los cuadros de los últimos años de su vida. De hecho, el propio Dalí está enterrado ahí mismo, en la cripta del edificio, bajo una gran losa de granito.

Las sorpresas son continuas: una gran **cúpula geodésica** que se ilumina de noche, el **retrato deconstruido de**



Foto: Iakov Filimonov/123rf.com

Déjate llevar y míralo todo con los ojos de un niño en busca de los juegos, símbolos y diálogos entre las distintas obras que plantea Dalí.



Foto: Pavel Lipskiy/123rf.com

Abraham Lincoln que se recompone cuando se observa a través de una lente, **grandes maniqués dorados** en distintas posturas... Y recuerdos constantes a **Gala**, la que fuera su musa y compañera a lo largo de su vida.

Además de las obras de Dalí, en la **Sala de las Obras Maestras** podrás contemplar parte de su colección privada, con piezas de algunos de sus artistas favoritos, entre ellos **Meissonier**, **El Greco**, **Marcel Duchamp** y **Bouguereau**. El edificio contiguo alberga otro tesoro de incalculable valor: un conjunto de joyas diseñadas por el genio ampurdanés, con piedras preciosas transformadas en diseños fantásticos.

El arte era un juguete en manos de Dalí. Aquí lo demuestra convirtiendo el rostro de la actriz estadounidense Mae West en un apartamento amueblado: dos cuadros del Sena son los ojos, una chimenea representa la nariz y un sofá se convierte en la boca. Puedes transitar por el apartamento para ver de cerca cada detalle o subir por unas escaleras y contemplar el retrato de la estrella de Hollywood en tres dimensiones gracias a una lupa especial.

❶ **Más información en:**

www.salvador-dali.org/es/museos/

MUSEO NACIONAL

▼ SALA MAE WEST, SALVADOR DALÍ
TEATRO-MUSEO DALÍ





Foto: © Enrico Cano

▲ CENTRO BOTÍN
SANTANDER

CENTRO BOTÍN, SANTANDER

Este centro de arte se levanta en un lugar privilegiado de la ciudad, en los históricos jardines de Pereda, mirando a la bahía de Santander. La luz y la ligereza son las claves del edificio diseñado por el arquitecto y premio Pritzker, **Renzo Piano**. Concebido como un “muelle” sobre el mar, su estructura está suspendida sobre pilares y columnas que se elevan a la altura de las copas de los árboles, integrándose con el entorno y facilitando

unas vistas fabulosas al Cantábrico.

Su contenido es la colección de arte de la Fundación Botín, especializada en arte contemporáneo, con obras realizadas en diferentes medios y formatos, como pintura, escultura, fotografía, dibujo, video e instalación. En ella se encuentran piezas de consolidados artistas internacionales como, por ejemplo, **Tacita Dean, Antoni Muntadas, Mona Hatoum, Jannis Kounellis, Juan Uslé,**

Cristina Iglesias o **Martin Creed**; además de trabajos de creadores becados por la fundación. Todo conforma un mosaico donde conviven conceptos, trayectorias y generaciones, testimonio del arte de nuestros días.

Una idea que se refleja en la programación de exposiciones temporales, talleres y actividades culturales que desarrolla el centro, tanto dentro del edificio como fuera de él. Disfruta del arte al aire libre en los jardines de Pereda y las plazas de alrededor, convertidos en escenario de conciertos y espectáculos de artes escénicas, ciclos de cine, debates y proyectos creativos para todo tipo de públicos.

Junto a la tienda hallarás su espacio gastronómico, el Café Centro Botín. Regálale la experiencia de saborear sus platos mientras contemplas los jardines y el mar de Santander.



▲ CAFÉ CENTRO BOTÍN
SANTANDER



Foto: © Vicente Paredes, C. Botín

▲ *SOÑÉ QUE REVELABAS. EL INVITADO*, JUAN USLÉ
CENTRO BOTÍN, SANTANDER

OBRA ESTRELLA

Soñé que revelabas. El invitado

Juan Uslé

«Soñé que revelabas» es la serie que Juan Uslé lleva pintando durante más de dos décadas. Lo hace normalmente de noche, al escuchar en silencio los latidos de su corazón y aplicar un brochazo por cada uno de ellos. Es así como el cuadro se convierte en una huella de su vitalidad esencial y del transcurso del tiempo. Una especie de “autorretrato” que conecta con la historia de la abstracción. Fíjate en la paleta de colores, que evoca la oscuridad nocturna, y en cómo las líneas funcionan a modo de puntuación recordando a las partituras musicales.

📍 **Más información y compra de entradas en:** www.centrobotin.org/



▲ MUSEO DE ARTE CONTEMPORÁNEO HELGA DE ALVEAR
CÁCERES

MUSEO DE ARTE CONTEMPORÁNEO HELGA DE ALVEAR CÁCERES

Como si quisiera establecer una vía de comunicación entre el pasado y el presente, el museo ocupa la línea imaginaria que separa el casco histórico de Cáceres, declarado Patrimonio Mundial por la UNESCO, de la parte más moderna de la ciudad. La sede es un edificio de hormigón blanco, hecho a medida para albergar la más importante colección

privada de arte contemporáneo internacional de España, además de una de las más importantes de Europa.

Fue en 1967 cuando la coleccionista Helga de Alvear compraba su primera obra de arte, dando inicio a un fondo que en la actualidad reúne más de 3.000 piezas y que destaca por su calidad, amplitud y diversidad. Cuenta con insta-

laciones y esculturas de gran formato, pintura, videoarte y fotografía de reconocidos artistas como **Olafur Eliasson**, **Louise Bourgeois**, **Doris Salcedo**, **Tacita Dean**, **Cristina Iglesias** o **Ai Weiwei**, entre otros muchos.

Ya en el hall de entrada, la icónica lámpara **Descending Light** de **Ai Weiwei** abre un apasionante recorrido por la creación artística contemporánea, en el que podrás encontrar uno de los célebres iglús del artista **Mario Merz** titulado **La casa del giardiniere**, o la escultura de un olivo centenario de **Ugo Rondinone**, **A Day Like This Made of Nothing and Nothing Else**, en el jardín exterior.

El museo exhibe una selección semipermanente de alrededor de 150 obras, que periódicamente se modifica para proponer nuevas experiencias a los visitantes. A lo largo del año también se realizan exposiciones temporales que ofrecen nuevas miradas sobre la colección, además de actividades como visitas guiadas, cursos y talleres para niños.

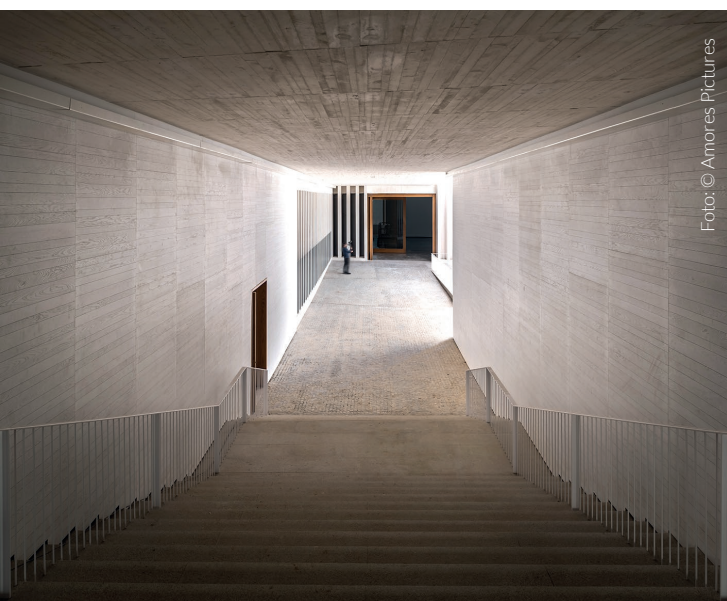


Foto: © Amores Pictures

▲ VISTA DEL INTERIOR DEL EDIFICIO. MUSEO DE ARTE CONTEMPORÁNEO HELGA DE ALVEAR. CÁCERES



Foto: © Joaquín Cortés, Helga de Alvear Museum

▲ FAUX ROCKS, KATHARINA GROSSE
MUSEO DE ARTE CONTEMPORÁNEO HELGA DE ALVEAR, CÁCERES

OBRA ESTRELLA

Faux Rocks, Katharina Grosse

Esta instalación sorprende a todo aquel que la observa. Se trata de un gran volumen pintado que mide siete metros de ancho y supera los tres de alto. Para su autora, la artista alemana Katharina Grosse, la escala juega un papel muy importante. Por eso, una de las características principales de sus trabajos es el juego de posibles relaciones que se pueden establecer entre la obra, el espacio y el espectador.

📍 **Más información y compra de entradas en:** www.museohelgadealvear.com/

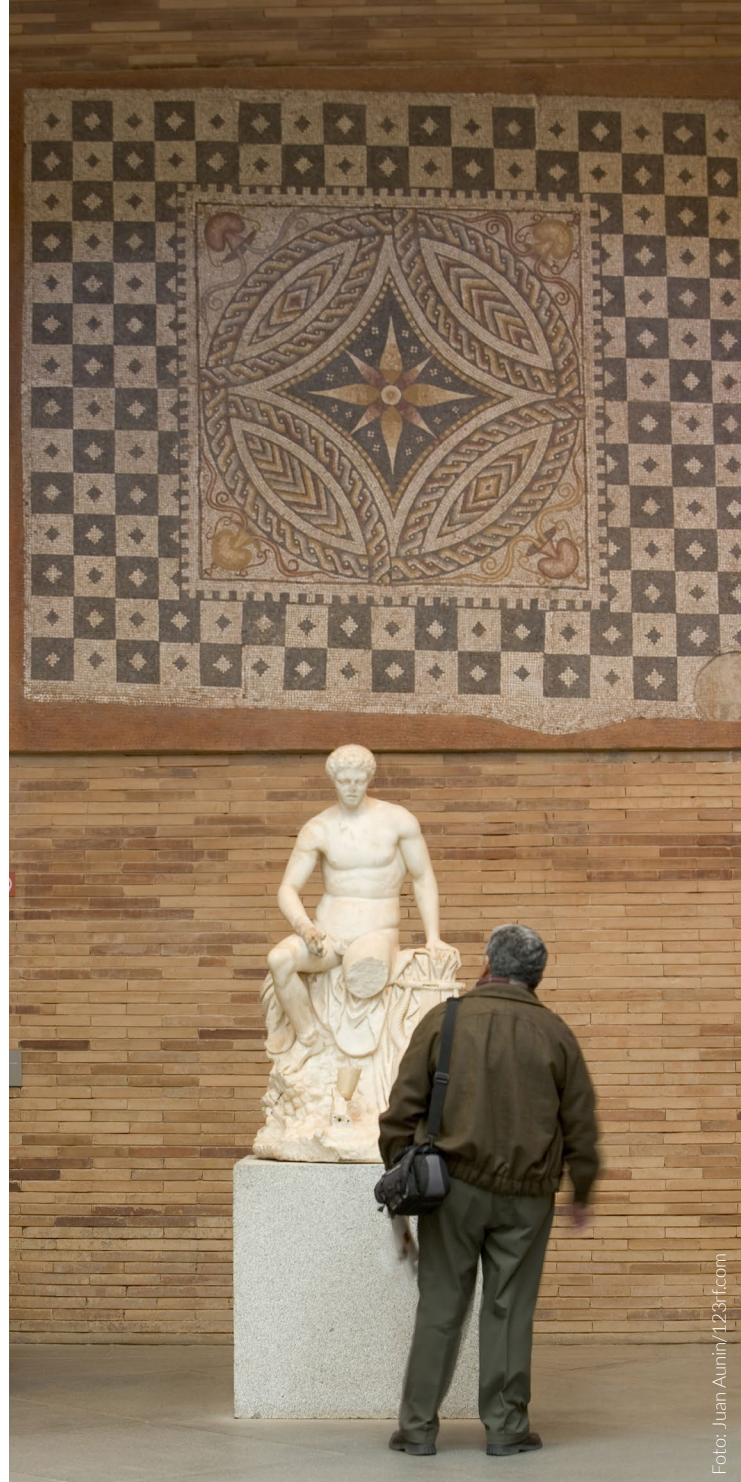
DE ARTE ROMANO MÉRIDA

La vanguardia arquitectónica y el remoto pasado romano confluyen en este imponente museo proyectado por **Rafael Moneo**. Aquí descubrirás distintos aspectos de la vida cotidiana de los habitantes de una de las principales colonias de la Hispania romana, Augusta Emerita.

Llamada así en honor al emperador Augusto, Mérida todavía conserva en sus calles y principales monumentos la gloriosa memoria de la que llegaría a ser capital de Lusitania. Un conjunto arqueológico que, junto con el museo, ha sido declarado Patrimonio Mundial por la UNESCO. Muy cerca del teatro y el anfiteatro romanos, y conectado a ellos a través de galerías, el Museo Nacional de Arte Romano (MNAM) te sorprenderá con el contraste entre el naranja de los muros y las paredes de ladrillo con las piezas expuestas.

Observa los amplios volúmenes del edificio y pasea por su interior poblado de esbeltos arcos e iluminación cenital. Se trata de una puesta en escena perfecta para disfrutar de un recorrido a través de estatuas dedicadas a los dioses romanos, bustos y retratos escultóricos imperiales, y todo tipo de restos arqueológicos recuperados en los yacimientos de la ciudad. También destacan sus mosaicos, como el enorme **Mosaico de los Aurigas**. Es uno de los más grandes que se han encontrado en Mérida y se le conoce por ese nombre porque representa en sus cuadros laterales dos carros tirados por caballos.

Distribuido en cuatro plantas y 30 salas



▲ MUSEO NACIONAL DE ARTE ROMANO
MÉRIDA

monográficas, el MNAM ofrece experiencias inolvidables. Una vez atravesada la calzada romana, baja unas escaleras para acceder a la **cripta** o adéntrate en la fiel **reconstrucción de una habitación romana** con pinturas murales representando espectáculos del circo romano.

Mosaico de La caza del jabalí

Los mosaicos romanos servían como pavimento de las casas de las familias adineradas y de espacios públicos. Este enorme mosaico, hallado en la conocida como “Villa de las tiendas”, representa una cacería, una de las aficiones de los sectores más ricos de la sociedad de Augusta Emerita. Acércate para apreciar el tamaño de las pequeñas teselas y las miles de piezas necesarias para completar la imagen.

❶ Más información y compra de entradas en: www.cultura.gob.es/mnromano/home.html



▲ DOMUS ROMANA, MUSEO NACIONAL DE ARTE ROMANO
MÉRIDA

▼ MOSAICO DE LA CAZA DEL JABALÍ
MUSEO NACIONAL DE ARTE ROMANO, MÉRIDA





Foto: pabkov/123rf.com

▲ CENTRE POMPIDOU
MÁLAGA

MÁLAGA

La Costa del Sol es conocida en todo el mundo por su clima incomparable, sus playas de fina arena y sus puertos deportivos. Pero además de estos atractivos irresistibles, su capital, Málaga, propone museos tan sugerentes como el Centre Pompidou, primera sucursal fuera de Francia de la célebre institución parisina.

Entre los bellos jardines del Paseo España, el azul del Mediterráneo y la moder-

na zona comercial del Muelle Uno, se sitúa este singular edificio coronado por un vistoso cubo de vidrios de colores.

Baja las escaleras hacia sus grandes galerías subterráneas para observar el cruce de todas las disciplinas artísticas. Aquí las obras son las protagonistas y podrás contemplarlas libremente o contar con el asesoramiento especializado del equipo de mediadores de este centro vivo y con alma participativa.

Aquí, la arquitectura queda en un discreto segundo plano. Y no es para menos, porque el recorrido por el arte de los siglos XX y XXI que ofrece en sus diáfanas salas incluye a artistas de la talla de **Marc Chagall**, **René Magritte**, **Frida Kahlo** o **Francis Bacon**. Y, cómo no, **Pablo Picasso**, nacido en Málaga y presente en el Pompidou con obras como *El sombrero de flores*.

Las más de 70 piezas de la colección permanente procedentes del fondo del Centre Pompidou de París conviven con las piezas más rompedoras del arte contemporáneo. El recorrido se renueva cada cinco semestres y se nutre anualmente de dos a tres exposiciones temporales. Así, cada visita que hagas será una oportunidad para descubrir un nuevo mundo de sensaciones y experiencias artísticas.



▲ LA VECCHIA DELL'ORTO (LA VIEJA DEL JARDÍN), FRANK STELLA
CENTRE POMPIDOU, MÁLAGA

OBRA ESTRELLA

La vecchia dell'orto (La vieja del jardín)

Frank Stella

El pintor y grabador estadounidense Frank Stella juega con las formas esculturales de conos, pilares, curvas y otros elementos arquitectónicos en esta obra abstracta de mediados de los años 80. Te sorprenderá el profundo relieve de la composición creada a base de pintura acrílica, laca gliceroftálica y pintura fluorescente sobre once elementos y panel de aluminio alveolado.

📍 **Más información y compra de entradas en:**
www.centrepompidou-malaga.eu



▲ CENTRE POMPIDOU
MÁLAGA

MUSEO DE BELLAS ARTES DE SEVILLA

En una pequeña plaza con encanto del centro histórico de Sevilla se alza este soberbio edificio, antaño convento de la Merced Calzada, que invita a descubrir en su interior los grandes tesoros de la pintura barroca española.

El sosiego de sus patios con fuentes y columnas, sus pasillos y rincones enrejados y su imponente escalera crean la atmósfera propicia para que admires algunos de los cuadros y esculturas más

destacados del arte religioso de nuestro país.

El edificio es un espacio conventual que envuelve y atrapa gracias a los excepcionales paneles de azulejos que revisten muros y paredes, sus bóvedas y techos ricamente decorados y las obras de, entre otros, tres grandes representantes del arte español del XVI y el XVII, el conocido como Siglo de Oro: **Zurbarán**, **Valdés Leal** y, sobre todo, **Murillo**.

Dispuestas en orden cronológico, desde la Edad Media hasta el siglo XX, sus salas invitan a la contemplación de obras de gran formato, en un itinerario en el que tampoco faltan las artes decorativas, con piezas de cerámica, orfebrería, armas o mobiliario.

En la espléndida sala V, déjate atrapar por la belleza y la fuerza de la pintura barroca de **Murillo**. Su *Inmaculada Concepción* (conocida como **La Colosal**) muestra su dominio del movimiento giratorio de cuerpos y ropajes. Entre las joyas de la colección permanente de la pinacoteca también destacan el retrato del hijo de **El Greco** pintado por su padre, el cuadro *Cabeza de Apóstol* pintado por **Velázquez** o un pequeño retrato de **Goya**.

Además, la entrada es gratuita para ciudadanos de la Unión Europea. Una oportunidad única para conocer de primera mano las obras maestras del arte sacro español.



▲ INMACULADA CONCEPCIÓN, MURILLO
MUSEO DE BELLAS ARTES, SEVILLA

OBRA ESTRELLA

Inmaculada Concepción, Murillo

Murillo, protagonista indiscutible del recorrido, es el mayor exponente de la historia del arte sevillano. En esta obra magistral, que formó parte del célebre retablo del convento de los Capuchinos, el pintor juega con la luz, el color y una composición en la que se encuentran lo celestial y lo terrenal.

① Más información en:

www.museosdeandalucia.es/web/museodebellasartesdesevilla



▲ MUSEO DE BELLAS ARTES
SEVILLA

OTROS MUSEOS QUE TE SORPRENDERÁN

De arte abstracto, de ciencias, de juguetes, de miniaturas y hasta subacuáticos. En España hay tantos y tan variados museos que cualquier viaje por nuestra geografía se convierte en una oportunidad fantástica para zambullirse en nuestra cultura.

► MUSEO DE ARTE ABSTRACTO ESPAÑOL
CUENCA

Foto: Juan Jimenez Fernandez/123rf.com



Lo primero que llama la atención del **MUSAC** (Museo de Arte Contemporáneo de Castilla y León) es su fachada, construida con vidrios de colores. El edificio, ganador en 2007 del premio Mies van der Rohe, máximo galardón europeo en arquitectura, constituye un homenaje a las coloridas vidrieras de la catedral de León. En su interior descubrirás la actualidad del arte contemporáneo y el nexo de unión entre los artistas locales y las últimas tendencias internacionales.

📍 www.musac.es

¿Quién iba a pensar que, en el interior de las Casas Colgadas, los edificios más emblemáticos de Cuenca, Ciudad Patrimonio de la Humanidad, se esconden pinturas abstractas? Estas construcciones del siglo XV asoman sus balcones de madera al valle del río Huécar y guardan en sus salas el **Museo de Arte Abstracto Español**. Su colección de cuadros y esculturas de artistas españoles de la generación de los años 50 y 60 contrastan con el paisaje histórico y natural conquense.

📍 www.march.es/arte/cuenca

La cultura en Madrid es mucho más que el Paseo del Arte. Caminando por la ciudad encontrarás pequeñas y grandes galerías de arte para todos los gustos. Algunos de ellos, como el **Museo Sorolla**, situado en la casa familiar del pintor valenciano, son tan bonitos que no te conformarás con una sola visita. En su jardín, diseñado por el propio

Sorolla, encontrarás un verdadero oasis alejado del bullicio de la ciudad. Además de algunos de sus cuadros y dibujos más relevantes, en el edificio se exponen los objetos que fue reuniendo en vida, como esculturas, cerámicas, piezas de joyería y fotografías antiguas.

📍 www.culturaydeporte.gob.es/msorolla/

▼ MUSEO SOROLLA
MADRID



Foto: Visions Of America LLC/123rf.com



▲ MUSEO ACUARIO DE SAN SEBASTIÁN

Si vas en busca de sorpresas, el complejo vanguardista de la **Ciudad de las Artes y las Ciencias** de Valencia, el gran galeón del **Museo Marítimo de Barcelona** o el esqueleto de una gran ballena que cuelga del techo del **Museo Acuario de San Sebastián** no te defraudarán. El **Museo del Perfume** de Barcelona, con más de 5000 recipientes procedentes de todas las culturas y épocas, o el **Museo del Chocolate de Astorga** (León) son algunos de los más curiosos que encontrarás en la península.

📍 www.cac.es

www.mmb.cat/es

www.aquariumss.com

www.aytoastorga.es/turismo-y-ocio/MUCHA/index.html

Pero quizá, el más singular de toda España sea el **Museo Atlántico de Lanzarote**, en las Islas Canarias. Se trata de una galería de arte subacuática, en la que tendrás que bucear entre bancos de sardinas, pulpos y esponjas marinas para conocer las 12 instalaciones del artista estadounidense Jason deCaires Taylor. Las figuras, inspiradas en los habitantes de la isla de Lanzarote, son una llamada a la defensa de los océanos frente a la contaminación. Además, están construidas con materiales de pH neutro para adaptarse a la vida marina y generar así un arrecife artificial. La visita al museo, junto con la certificación necesaria para sumergirse a 15 metros de profundidad, se gestiona a través de los centros de buceo de Lanzarote..

📍 **Más información en:**

www.lanzaroteesd.com/oferta-deportiva/buceo-en-lanzarote/



X @spain

Instagram @spain

f Spain.info

YouTube /spain

🎵 @visitSpain